

Édition 2022

BTS  
SIO

LYCEE GEOFFROY - SAINT - HILAIRE / ÉTAMPES

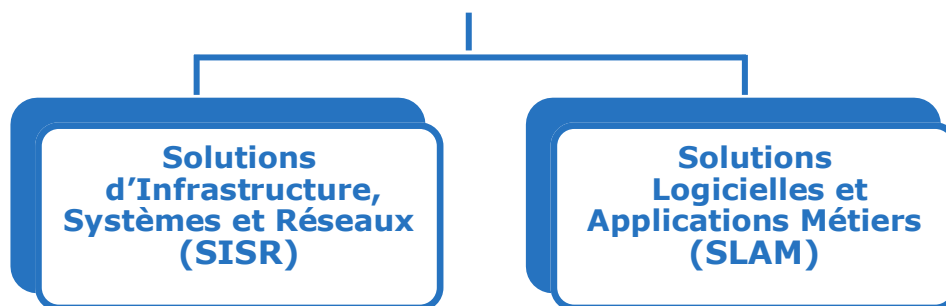
BTS Services Informatiques aux  
Organisations



Administrer des réseaux,  
concevoir des sites web,  
maintenir des infrastructures ou  
développer des applications

## Présentation

Le **BTS Services Informatiques aux Organisations** est un diplôme de niveau 3 préparé en deux ans proposant deux options au choix de l'étudiant :



## Débouchés

Ce BTS permet d'envisager une carrière liée à l'intégration, la sécurisation et la supervision d'infrastructures réseaux (sous des environnements variés), l'assistance aux utilisateurs, la configuration et la maintenance des serveurs, l'administration de sites web, au déploiement d'applications.



Les étudiant-e-s peuvent également envisager les carrières liées au développement d'applications à l'aide de langages de programmation « orientés objet », au développement de sites web dynamiques, à la conception de bases de données, au maquettage et à la réalisation d'interfaces graphiques, à la formation des utilisateurs.

La poursuite d'études est possible et recommandée en intégrant une des nombreuses licences professionnelles en informatique ou un centre de formation bac +3 à bac +5 (ETNA, AFTI, CESI...) dont certains délivrent le titre d'ingénieur. Les meilleurs peuvent réintégrer un cycle universitaire (LMD), une MAGE, ...

## A qui s'adresse le BTS

- Aux titulaires d'un baccalauréat technologique (STMG, STI), professionnel (SEN, MRIM, MEI, etc.) ou général dans la mesure où ils ou elles sont motivé-e-s par le diplôme ;
- Aux étudiant-e-s ayant déjà commencé un cursus universitaire et souhaitant se réorienter.

## Quel est le profil d'un candidat

- Être intéressé-e par l'informatique, les technologies ;
- Avoir un niveau satisfaisant dans les matières générales ;
- Avoir de la curiosité pour tout ce qui est nouveau ;
- Avoir le goût du travail en équipe.



Lycée Geoffroy Saint-Hilaire



## Une formation de pointe, dans un cadre moderne

- L'enseignement comprend 20 heures hebdomadaires d'enseignement technologique principalement en groupes réduits (en TD, en laboratoire) ;
- Deux stages en entreprise (10 semaines au total) sont réalisés : 4 à 5 semaines en 1ère année et 5 à 6 semaines en 2ème année ;
- L'apprentissage se déroule dans un environnement technologique performant, des laboratoires spécifiques ;
- Les étudiant-e-s disposent de nombreux matériels (serveurs de virtualisation, éléments de connexion Cisco, routeurs Cisco...) et logiciels (gratuits ou sous licence libre) pour réaliser en autonomie leurs travaux et études.

### - Horaires, épreuves -

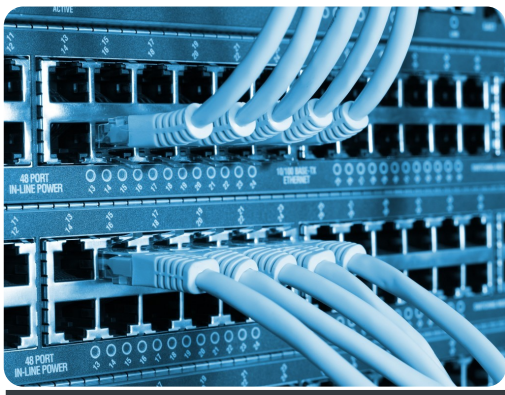
	1e année SISR	1e année SLAM	2e année SISR	2e année SLAM	Forme de l'épreuve	Durée	Coeffi- cient
Bloc 1— Support et mise à disposition de services informatiques	10 heures		2 heures		orale—CCF	40 min.	4
Bloc 2—SISR / SLAM	6 heures (spécifique à l'option)		9 heures		orale—CCF	2h10 min.	4
Bloc 3—Cybersécurité	4 heures		4 heures		écrite	4 heures	4
CEJM—Culture économique, juridique et managériale	4 heures		4 heures		écrite	4 heures	3
Mathématiques pour l'informatique Mathématiques approfondies	2 heures 1 heure		2 heures 1 heure		écrite—CCF écrite	1 heure 2 heures	2 1
Expression et communication en langue anglaise	3 heures		2 heures		écrite orale	2 heures 20 min.	1 1
Culture générale et expression	3 heures		2 heures		écrite	4 heures	2



ANDROID

ORACLE®





# Pourquoi intégrer un BTS Services Informatiques aux Organisations ?



Se donner toutes les chances de **réussir son BTS.**

Grâce à une équipe très compétente, composée d'enseignant-e-s de formation informatique. Avec des possibilités matérielles de très grande qualité.

**Compléter** son diplôme avec d'autres formations en parallèle.

Notre établissement vous offre la possibilité de préparer des certifications **CISCO** en même temps que votre BTS.



Profiter d'un **environnement riche**, avec de nombreuses ressources.

Tous les logiciels **Microsoft** utilisés sont accessibles en téléchargement grâce au programme **Azure Education** auquel le BTS SIO est affilié.

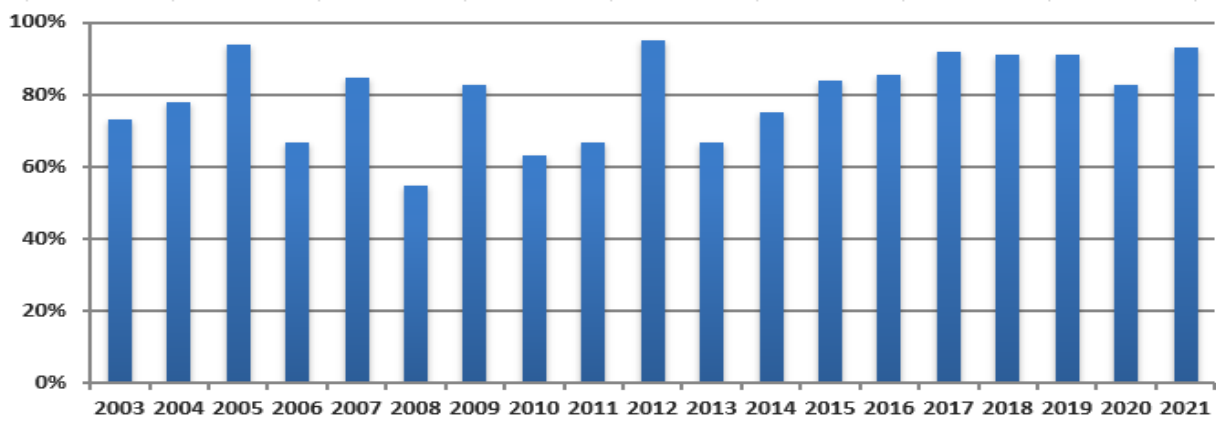
Microsoft Azure

Pourquoi choisir le **lycée Geoffroy-Saint-Hilaire** ?

La formation est entièrement **gratuite**. Les étudiant-e-s bénéficient de salles et de matériels spécifiques pour toute la durée de la formation. Les étudiant-e-s sont encadré-e-s durant toutes leurs études.

```
if (top !== self)
function calcWidth() {
var wW = 0;
if (typeof window.innerWidth == 'number') {
wW = window.innerWidth;
} else if (document.documentElement && document
wW = document.documentElement.clientWidth;
} else if (document.body && document.body.c
wW = document.body.clientWidth;
}
if (sH = document.documentElement.scrollHeight
var wH = window.innerHeight || document
var sW = !document.all && (sH > wH)
('menu', 'wid
```

# Une réussite supérieure aux moyennes



Taux de réussite des deux options.



Venez nous rejoindre...



## Etampes par le RER ligne C



© SNCF

## Etampes par la route



## Renseignements

- Marie-Laure Guelinel (marie-laure.guelinel@ac-versailles.fr)
- Adem Avci (adem.avci@ac-versailles.fr)
- Julien Blanchetot (julien.blanchetot@ac-versailles.fr)
- Olivier Ramond (olivier.ramond@ac-versailles.fr)

[www.lyc-st-hilaire-etampes.ac-versailles.fr/](http://www.lyc-st-hilaire-etampes.ac-versailles.fr/)

